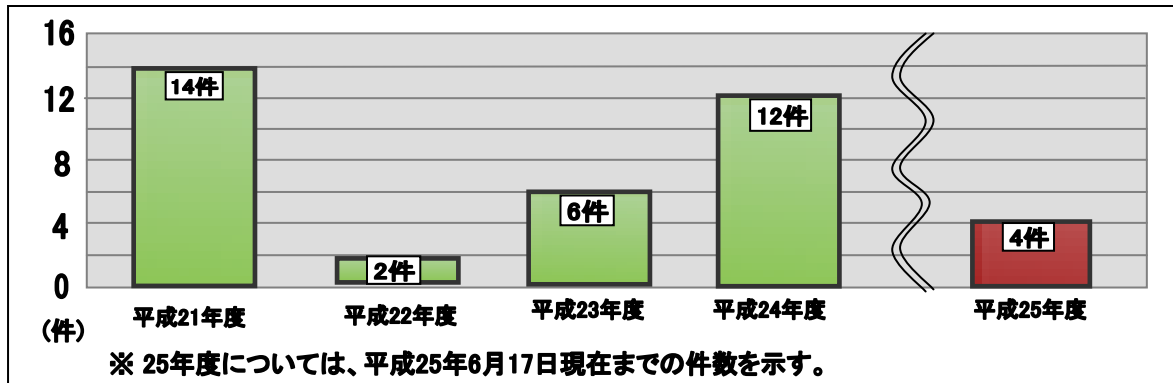


死亡事故が多発しています！

平成 25 年度、当組合の交通事故発生状況は、対人事故で横ばい、対物事故では増加傾向で推移しています。

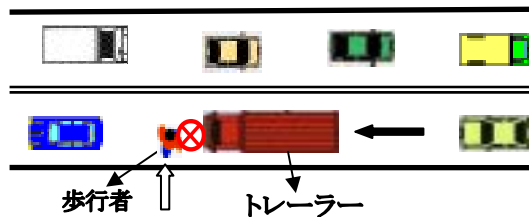
死亡事故の発生については、当組合は平成 25 年 6 月 17 日現在 4 件（前年同期比 +3 件）と新年度に入り、わずか 2 か月余の短期間で多発しています。また、全国及び神奈川県(平成 25 年 1 月～ 5 月末)は、ともに増加傾向にあります。

【当組合の死亡事故発生状況】

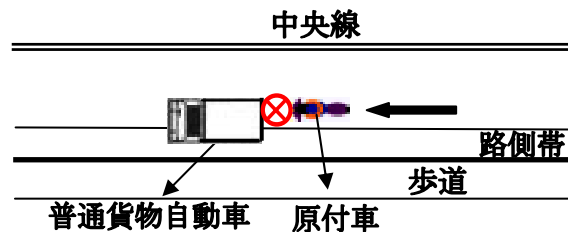


死亡事故事例

渋滞や青信号での発進時、高齢歩行者と衝突した(2件)



路肩に待機(駐車)中、追突された(2件)



事故防止対策

発進時、前方・左右とその周囲の安全確認の徹底

やむ得ず止める時は、ハザードを点灯するなど、安全な措置を講じる等に注意し、死亡事故抑止に努めましょう。