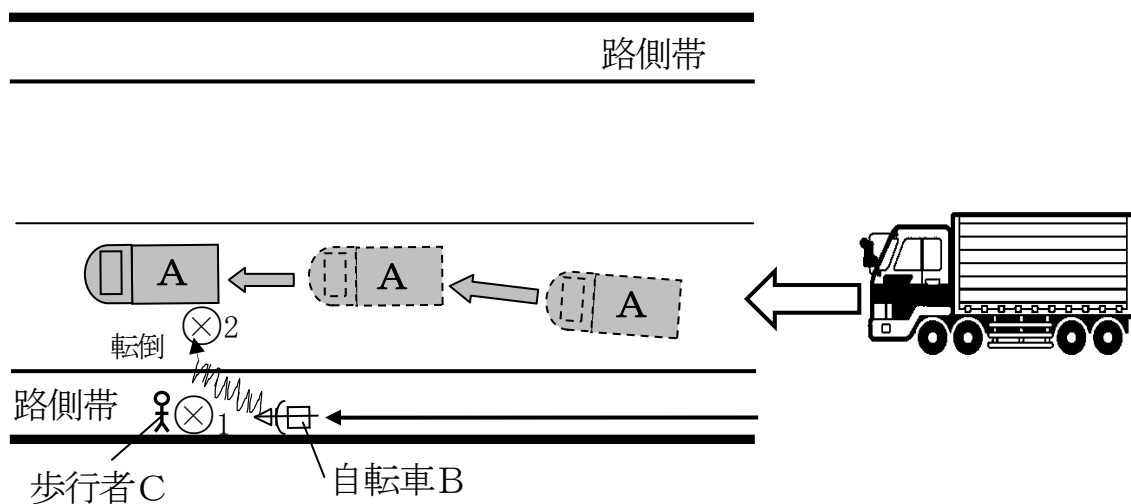


自転車の動きに注意!!

自転車が歩行者と接触転倒、大型貨物車が轢過

1. 事故の概要

- (1) 日 時 平成 27 年 3 月 5 日 (木) 午前 7 時 58 分頃
- (2) 場 所 神奈川県厚木市戸田 2530-3 (横浜伊勢原線)
- (3) 当 事 者 A: 大型貨物車、男性
B: 自転車、女性 (死亡)
C: 歩行者、女性
- (4) 事故状況 自転車 B が歩行者 C に ⊗₁ で接触して道路に転倒し、大型貨物車 A が ⊗₂ で自転車 B を轢過



2. ワンポイントアドバイス

自転車は本件のような「転倒」という予測不可能な場合もありますが、危険予測に最善を尽くした安全運転をしてください。